

Współpraca nauczycieli w prowadzeniu procesów edukacyjnych. Ewaluacja w pracy nauczycieli.

„Do sukcesu nie ma żadnej windy, trzeba iść po schodach.”



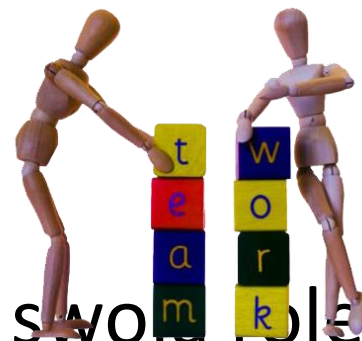
„Bezpośrednie wsparcie rozwoju szkół poprzez wdrożenie zmodernizowanego systemu doskonalenia nauczycieli w powiecie grodzkim Miasto Kalisz”

Profesjonalizm nauczyciela
przejawia się w między innymi
w uświadomieniu konieczności
stałego doskonalenia się.



*„Bezpośrednie wsparcie rozwoju szkół poprzez wdrożenie zmodernizowanego systemu doskonalenia nauczycieli
w powiecie grodzkim Miasto Kalisz”*

- **Działanie zespołowe stanowi współcześnie podstawę rozwoju każdej szkoły.**



- Odpowiedzialny nauczyciel, rozumiejący swoją rolę w uczeniu dla przyszłości, znajduje czas na doskonalenie warsztatu pracy, np. poprzez pracę zespołową. Tworzenie w szkole zespołów uczących się nauczycieli jest podstawowym i efektywnym sposobem wspierającym rozwój szkoły.



„Bezpośrednie wsparcie rozwoju szkół poprzez wdrożenie zmodernizowanego systemu doskonalenia nauczycieli w powiecie grodzkim Miasto Kalisz”

Co określa funkcjonowanie zespołów nauczycielskich w szkole?

- **Praca zespołowa w szkole to wymóg prawny, a przede wszystkim przemyślany sposób pracy nauczycieli i dyrektora**
- Dyrektor szkoły może tworzyć zespoły wychowawcze, zespoły przedmiotowe lub inne zespoły problemowo-zadaniowe;



„Bezpośrednie wsparcie rozwoju szkół poprzez wdrożenie zmodernizowanego systemu doskonalenia nauczycieli w powiecie grodzkim Miasto Kalisz”

STATUT SZKOŁY

- **konieczne jest określenie zadań zespołów nauczycielskich w statucie szkoły**
- Warto zadbać, aby w statucie znalazł się zapis umożliwiający dyrektorowi tworzenie w razie potrzeby procedury powoływania innych zespołów niż wymienione w statucie.



„Bezpośrednie wsparcie rozwoju szkół poprzez wdrożenie zmodernizowanego systemu doskonalenia nauczycieli w powiecie grodzkim Miasto Kalisz”

- Statut powinien jednak zakładać też możliwości specjalnych rozwiązań, np.:
- pracą zespołu kieruje lider powołany przez dyrektora szkoły na wniosek członków zespołu. W przypadku, gdy rola lidera wymaga określonej wiedzy lub umiejętności może go powołać dyrektor;



„Bezpośrednie wsparcie rozwoju szkół poprzez wdrożenie zmodernizowanego systemu doskonalenia nauczycieli w powiecie grodzkim Miasto Kalisz”

- zebrania zespołu są protokołowane, ale w sytuacji poruszania danych wrażliwych można odstąpić od szczegółowych zapisów w protokole;
- zespoły pracują według planu sporządzonego na dany rok szkolny lub okres, na który zostały powołane;



„Bezpośrednie wsparcie rozwoju szkół poprzez wdrożenie zmodernizowanego systemu doskonalenia nauczycieli w powiecie grodzkim Miasto Kalisz”

W szkołach najczęściej funkcjonują następujące zespoły:

- Nauczyciele uczący w jednej klasie
- Zespoły wychowawcze
- Zespoły przedmiotowe
- Zespoły zadaniowe
- Zespoły ds. PPP
- *zespoły samokształceniowe (grupa krytycznych przyjaciół)*



„Bezpośrednie wsparcie rozwoju szkół poprzez wdrożenie zmodernizowanego systemu doskonalenia nauczycieli w powiecie grodzkim Miasto Kalisz”

Przykłady zespołów zadaniowych

- zespół ds. ewaluacji wewnętrznej;
- zespół ds. wewnątrzszkolnego doskonalenia nauczycieli planującego i organizującego szkolenia dla rady pedagogicznej czy określonych grup nauczycieli;
- zespoły ds. realizacji projektów uczniowskich o charakterze międzyprzedmiotowym czy ogólnoszkolnym;
- zespół ds. pracy wokół patrona szkoły;
- zespół ds. organizacji 50-lecia szkoły;
- zespół przygotowujący wnioski do programów pomocowych UE lub innych instytucji „grantodawczych”.



„Bezpośrednie wsparcie rozwoju szkół poprzez wdrożenie zmodernizowanego systemu doskonalenia nauczycieli w powiecie grodzkim Miasto Kalisz”

Organizacja spotkań – działania porządkujące i organizacyjne

- Terminy spotkań są zaplanowane, a uczestnicy zawiadomieni o spotkaniu z wyprzedzeniem.
- Spotkania mają z góry ustalony i znany uczestnikom program. Prowadzący zawiadamia uczestników o celu spotkania i o planowanej godzinie jego zakończenia.
- Spotkania zaczynają się i kończą punktualnie.



„Bezpośrednie wsparcie rozwoju szkół poprzez wdrożenie zmodernizowanego systemu doskonalenia nauczycieli w powiecie grodzkim Miasto Kalisz”

- Każdy członek zespołu, bez względu na status (dyrektor, nauczyciel, rodzic, uczeń), powinien mieć możliwość przedstawienia własnych opinii i pomysłów rozwiązania problemowych sytuacji.
- Sprawozdawca zapisuje wnioski z dyskusji i podjęte decyzje. Protokół zebrania jest dokumentem, który służy członkom zespołu.
- Zespół konsultuje swoje cele i działania z radą pedagogiczną i informuje ją o przebiegu prac.
- Członkowie zespołu określają terminy wykonania zadania i sposoby monitorowania działań.



„Bezpośrednie wsparcie rozwoju szkół poprzez wdrożenie zmodernizowanego systemu doskonalenia nauczycieli w powiecie grodzkim Miasto Kalisz”



Zespół

- mała grupa osób (do 10 osób)
- mająca wspólny cel
- o uzupełniających się umiejętnościach
- grupa, której członkowie czują się odpowiedzialni za rezultaty wspólnej pracy



„Bezpośrednie wsparcie rozwoju szkół poprzez wdrożenie zmodernizowanego systemu doskonalenia nauczycieli w powiecie grodzkim Miasto Kalisz”

Dlaczego warto pracować w zespole?

- wzrost współpracy i zaangażowania,
- więcej nowych, lepszych pomysłów,
- grupa staje się całością (integracja),
- różne umiejętności, różne doświadczenia, szersza wiedza członków,
- wspólna odpowiedzialność,
- synergia ($2+2=5$) a nawet ($2+2>>5$).



„Bezpośrednie wsparcie rozwoju szkół poprzez wdrożenie zmodernizowanego systemu doskonalenia nauczycieli w powiecie grodzkim Miasto Kalisz”

Najważniejsze korzyści z wdrożenia pracy zespołowej w szkole polegają na tym, że:

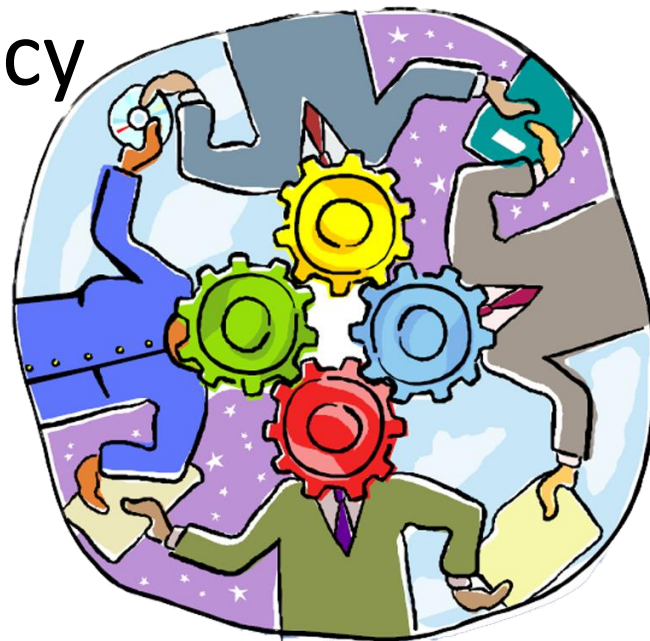
- umiejętności i wiedza członków grupy sumują się i wzmacniają,
- uczniowie (i nauczyciele) zdobywają umiejętność prowadzenia dialogu,
- działa zasada „co dwie głowy, to nie jedna” - w toku rozmowy rodzą się pomysły,
- grupa daje oparcie i szansę na wymianę doświadczeń,
- grupa przyczynia się do poczucia bezpieczeństwa,
- zaspokaja potrzebę przynależności,
- zwiększa efektywność pracy jednostki.



„Bezpośrednie wsparcie rozwoju szkół poprzez wdrożenie zmodernizowanego systemu doskonalenia nauczycieli w powiecie grodzkim Miasto Kalisz”

Przygotowanie pracy w zespole:

- Wyznaczanie celów pracy
- Podział kompetencji
- Ustalenie zasad pracy



Wyznaczanie celów pracy

- ▶ Wspólny cel
 - Nie ma wspólnego celu = nie ma zespołu
 - Cel (konkretny, mierzalny, istotny, osiągalny, terminowy)
- ▶ Cel ogólny
 - nadaje kierunek
 - wyzwala energię
 - wspiera rozwiązywanie konfliktów
- ▶ Cele szczegółowe
 - miara postępów
 - rozwijanie odpowiedzialności
 - łatwiejsza komunikacja



„Bezpośrednie wsparcie rozwoju szkół poprzez wdrożenie zmodernizowanego systemu doskonalenia nauczycieli w powiecie grodzkim Miasto Kalisz”

Podział kompetencji

- jasny podział ról zgodnie z predyspozycjami
- podział uwzględniający wiedzę i doświadczenie



„Bezpośrednie wsparcie rozwoju szkół poprzez wdrożenie zmodernizowanego systemu doskonalenia nauczycieli w powiecie grodzkim Miasto Kalisz”

Zasady pracy w zespole

- ▶ jesteśmy „w zgodzie ze sobą”
- ▶ mówimy o sobie , o swoich problemach (komunikatem „ja”),
- ▶ nie oceniamy,
- ▶ nie krytykujemy,
- ▶ nie ośmieszamy,
- ▶ nie poprawiamy wypowiedzi innych,
- ▶ nie osądzamy,
- ▶ słuchamy innych z uwagą i szacunkiem,
- ▶ pamiętaj o tajemnicy grupy,
- ▶ szanujemy czas innych,



„Bezpośrednie wsparcie rozwoju szkół poprzez wdrożenie zmodernizowanego systemu doskonalenia nauczycieli w powiecie grodzkim Miasto Kalisz”

Konflikty i kryzysy

► Konflikty

- osobowe zgrzyty
- leser, który nie wykonuje swojej części
- dominator

► Kryzysy

- niezrozumienie celu
- zbyt odległy cel
- znużenie działaniem



„Bezpośrednie wsparcie rozwoju szkół poprzez wdrożenie zmodernizowanego systemu doskonalenia nauczycieli w powiecie grodzkim Miasto Kalisz”

Konflikty i kryzysy – co robić?

- Rozmowa w 4 oczy,
lider <-> osoba konfliktowa
- Motywacja członków
- Postawienie mniej odległych celów (małe kroczki)
- Burza mózgów w zespole na temat przyczyny i sposobu rozwiązania problemu
- Eliminacja słabego ogniwa
- Rozwiązanie tego i zawiązanie nowego zespołu



„Bezpośrednie wsparcie rozwoju szkół poprzez wdrożenie zmodernizowanego systemu doskonalenia nauczycieli w powiecie grodzkim Miasto Kalisz”

Dobre rady zawsze w cenie 😊

- ▶ Sześć najważniejszych słów:

„Z przykrością przyznaje, że popełniłem błąd”

- ▶ Piec najważniejszych słów:

„Jestem z Ciebie bardzo dumny”

- ▶ Cztery najważniejsze słowa:

„Jaka jest Twoja opinia?”

- ▶ Trzy najważniejsze słowa:

„Bardzo Cię proszę”

- ▶ Dwa najważniejsze słowa:

„Dziękuję Ci”

- ▶ Jedno najważniejsze słowo:

„MY”

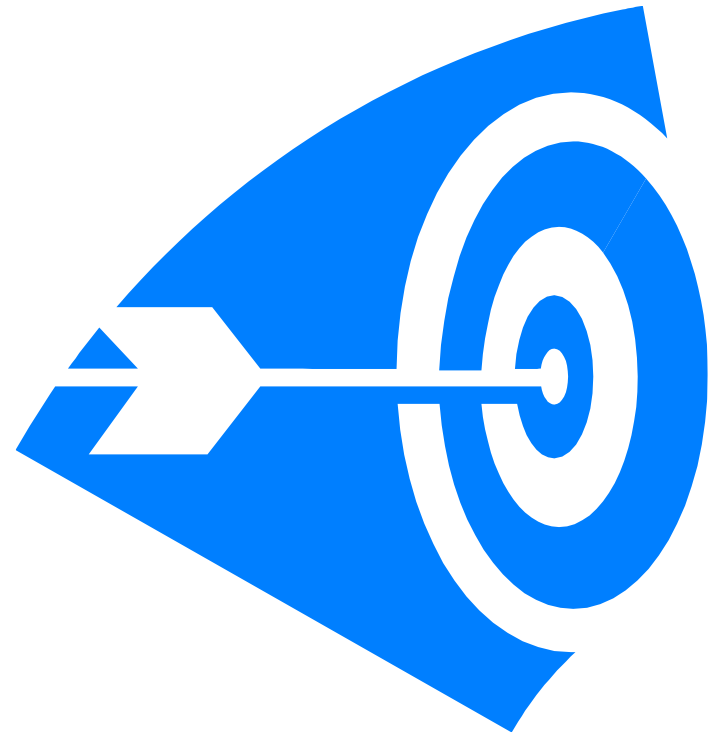
I ostatnie **NAJMNIĘJ**
WAŻNE SŁOWO
„JA”



„Bezpośrednie wsparcie rozwoju szkół poprzez wdrożenie zmodernizowanego systemu doskonalenia nauczycieli w powiecie grodzkim Miasto Kalisz”

ZASADA SMART

**W wyznaczeniu
celów
podrzędnych
pomocna może
być zasada SMART**



„Bezpośrednie wsparcie rozwoju szkół poprzez wdrożenie zmodernizowanego systemu doskonalenia nauczycieli w powiecie grodzkim Miasto Kalisz”

Projekt współfinansowany ze środków Unii Europejskiej w ramach Europejskiego Funduszu Społecznego

Zgodnie z zasadą **SMART** cele projektu powinny być:

- **S**konkretyzowane
- **M**ierzalne
- **A**kceptowalne
- **R**realne
- **T**erminowe



„Bezpośrednie wsparcie rozwoju szkół poprzez wdrożenie zmodernizowanego systemu doskonalenia nauczycieli w powiecie grodzkim Miasto Kalisz”

Wymagania państwa

Podstawa programowa

Wspomaganie

Zewnętrzne egzaminy i sprawdziany

Priorytety edukacyjne

Wyzwania cywilizacyjne


Ewaluacja

Inne



Jakość uczenia tworzy się w szkole

Autoewaluacja w szkole



Ja,
nauczyciel

My, zespół
zadaniowy

My,
pracownicy
szkoły

Ewaluacja wewnętrzna służy optymalizacji i ciągłemu rozwojowi pracy szkoły.

Początkiem tej drogi musi być refleksja i podsumowanie własnej pracy, co w rezultacie pozwala na dokonanie zmian i zaplanowanie dalszych działań.



„Bezpośrednie wsparcie rozwoju szkół poprzez wdrożenie zmodernizowanego systemu doskonalenia nauczycieli w powiecie grodzkim Miasto Kalisz”

Projekt współfinansowany ze środków Unii Europejskiej w ramach Europejskiego Funduszu Społecznego

MODEL DOBREJ SZKOŁY

*„Mierny nauczyciel mówi.
Dobry nauczyciel wyjaśnia.
Lepszy nauczyciel demonstruje.
Doskonały nauczyciel inspiruje.” W. Ward*



UNIA I
FUNDUSZ



*„Bezpośrednie wsparcie rozwoju szkół poprzez wdrożenie zmodernizowanego systemu doskonalenia nauczycieli
w powiecie grodzkim Miasto Kalisz”*

ZASADY PRACY ZESPOŁOWEJ



„Bezpośrednie wsparcie rozwoju szkół poprzez wdrożenie zmodernizowanego systemu doskonalenia nauczycieli w powiecie grodzkim Miasto Kalisz”

Projekt współfinansowany ze środków Unii Europejskiej w ramach Europejskiego Funduszu Społecznego

Praca zespołowa – zespoły zadaniowe w RP

- umiejętności i wiedza członków grupy sumują się i wzmacniają,
- uczniowie (i nauczyciele) zdobywają umiejętność prowadzenia dialogu,
- działa zasada „co dwie głowy, to nie jedna” - w toku rozmowy rodzą się pomysły,
- grupa daje oparcie i szansę na wymianę doświadczeń,
- grupa przyczynia się do poczucia bezpieczeństwa,
- zaspokajają potrzebę przynależności,
- zwiększa efektywność pracy jednostki.



„Bezpośrednie wsparcie rozwoju szkół poprzez wdrożenie zmodernizowanego systemu doskonalenia nauczycieli w powiecie grodzkim Miasto Kalisz”

Przykłady ról związanych z funkcjonowaniem zespołu w wymiarze zadaniowym

- Inicjowanie - proponowanie nowych pomysłów;
- Poszukiwanie informacji;
- Przekazywanie informacji;
- Gromadzenie pomysłów;
- Porządkowanie – wiedzy i opinii grupy na dany temat;
- Moderowanie ;
- Zachęcanie do pracy- motywowanie;
- Dbanie o jakość pracy;
- Czuwanie nad czasem przeznaczonym na zadanie;

Źródło: Przejrzysta Szkoła – Poradnik nauczyciela

CODN



„Bezpośrednie wsparcie rozwoju szkół poprzez wdrożenie zmodernizowanego systemu doskonalenia nauczycieli w powiecie grodzkim Miasto Kalisz”

Dobre praktyki pracy zespołowej w kontekście polepszenia wyników

- Zespołowa analiza wyników sprawdzianu i diagnoz;
- Zespołowe planowanie działań naprawczych;
- Międzyprzedmiotowe projekty edukacyjne;
- Obserwacje koleżeńskie lekcji – w zespołach;
- Planowanie WDN w kontekście poprawy wyników.



„Bezpośrednie wsparcie rozwoju szkół poprzez wdrożenie zmodernizowanego systemu doskonalenia nauczycieli w powiecie grodzkim Miasto Kalisz”

Korelacja jest rozwiązywaniem problemów, które wymagają wykorzystania wiedzy i umiejętności wyniesionych przez uczniów z nauki różnych przedmiotów. Korelacja powinna występować w procesie nauczania każdego przedmiotu.



„Bezpośrednie wsparcie rozwoju szkół poprzez wdrożenie zmodernizowanego systemu doskonalenia nauczycieli w powiecie grodzkim Miasto Kalisz”

Projekt współfinansowany ze środków Unii Europejskiej w ramach Europejskiego Funduszu Społecznego

Korelacja wymaga współdziałania nauczycieli.

Korelacja w nauczaniu,
uwzględnianie w procesie nauczania
wspólnych treści, występujących w różnych
przedmiotach objętych programem
nauczania, co ma sprzyjać **polepszeniu**
efektywności nauczania.



*„Bezpośrednie wsparcie rozwoju szkół poprzez wdrożenie zmodernizowanego systemu doskonalenia nauczycieli
w powiecie grodzkim Miasto Kalisz”*

CEL
DALEKOSIĘŻNY:



Zwiększenie efektywności nauczania



„Bezpośrednie wsparcie rozwoju szkół poprzez wdrożenie zmodernizowanego systemu doskonalenia nauczycieli w powiecie grodzkim Miasto Kalisz”

Projekt współfinansowany ze środków Unii Europejskiej w ramach Europejskiego Funduszu Społecznego

KLUCZ do SUKCESU!



„Bezpośrednie wsparcie rozwoju szkół poprzez wdrożenie zmodernizowanego systemu doskonalenia nauczycieli w powiecie grodzkim Miasto Kalisz”

Projekt współfinansowany ze środków Unii Europejskiej w ramach Europejskiego Funduszu Społecznego

Podsumowując 😊

- Dzisiaj na zajęciach dowiedziałam (em) się....
- Dzisiaj na zajęciach zrozumiałam (em)...
- Podczas zajęć nie zrozumiałam (em) lub było dla mnie trudne....



„Bezpośrednie wsparcie rozwoju szkół poprzez wdrożenie zmodernizowanego systemu doskonalenia nauczycieli w powiecie grodzkim Miasto Kalisz”

DZIĘKUJĘ za UWAGĘ 😊

- „Nauczyciel
Prowadzi za rękę
Otwiera umysł
Dotyka serca
Kształtuje przyszłość.” Źródło nieznane

Prezentacja opracowana przez Violetę Kowalczyk
np. materiałów udostępnionych
przez prowadzącego szkolenie
Łukasza Mikołajczyka



„Bezpośrednie wsparcie rozwoju szkół poprzez wdrożenie zmodernizowanego systemu doskonalenia nauczycieli w powiecie grodzkim Miasto Kalisz”